

## Commissione territorio Cesano Maderno Piano delle Cantierizzazioni Pedemontana Lombarda

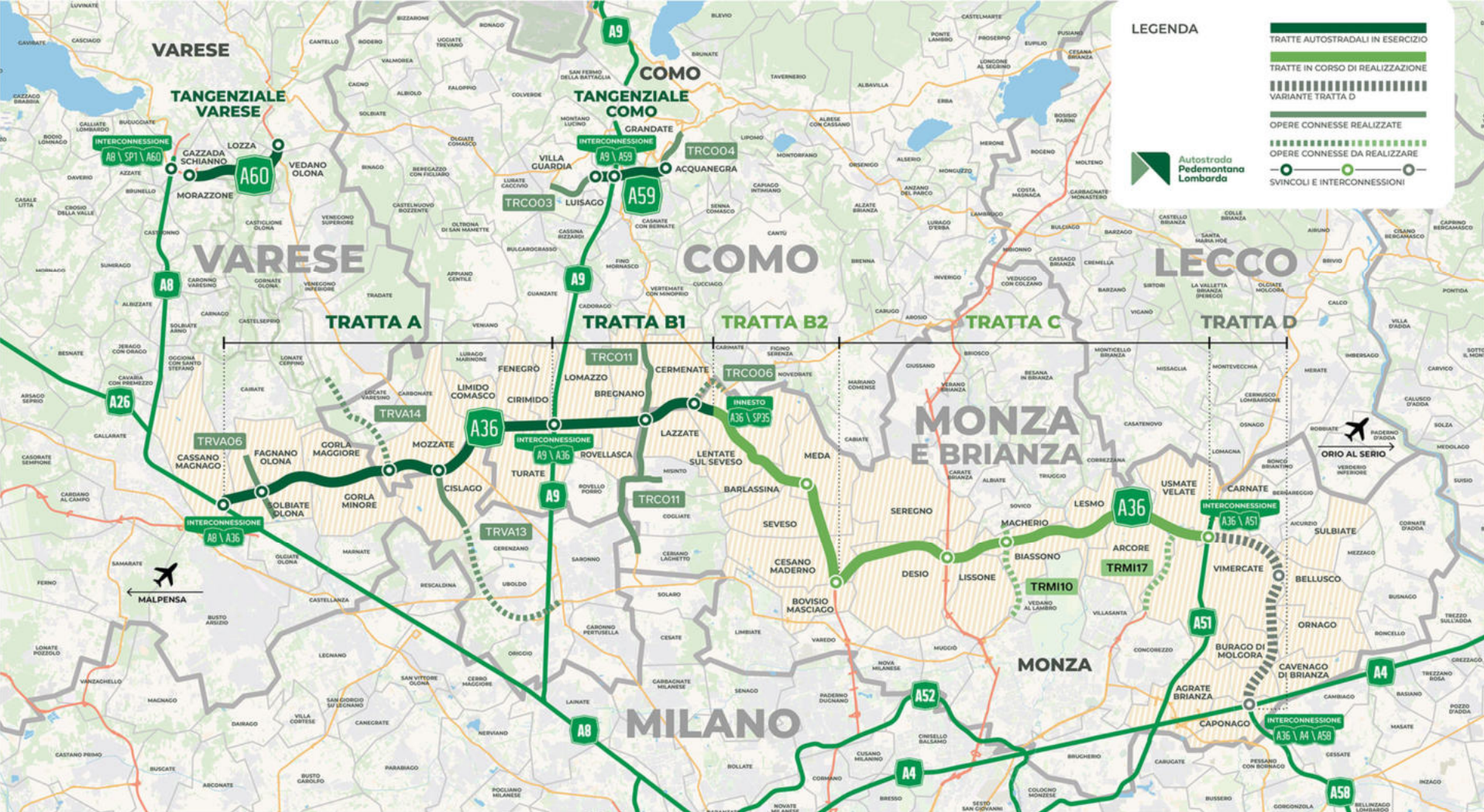
2 dicembre 2025

*Il contenuto delle slide, la relativa rappresentazione e i contenuti connessi sono di proprietà di Autostrada Pedemontana Lombarda S.p.A. L'utilizzo non autorizzato esplicitamente e preventivamente obbliga la Società a dover agire a tutela dei propri interessi e diritti*





# Autostrada Pedemontana Lombarda



Introduzione – Il Progetto



## Il tracciato principale della tratta B2

presenta una lunghezza di circa 9,6 km e si estende dall'interconnessione di Lentate sul Seveso con la Tratta B1 (già in esercizio) allo svincolo di Cesano Maderno e la Tratta C (da Pk 0+325,00 a Pk 9+638,64).

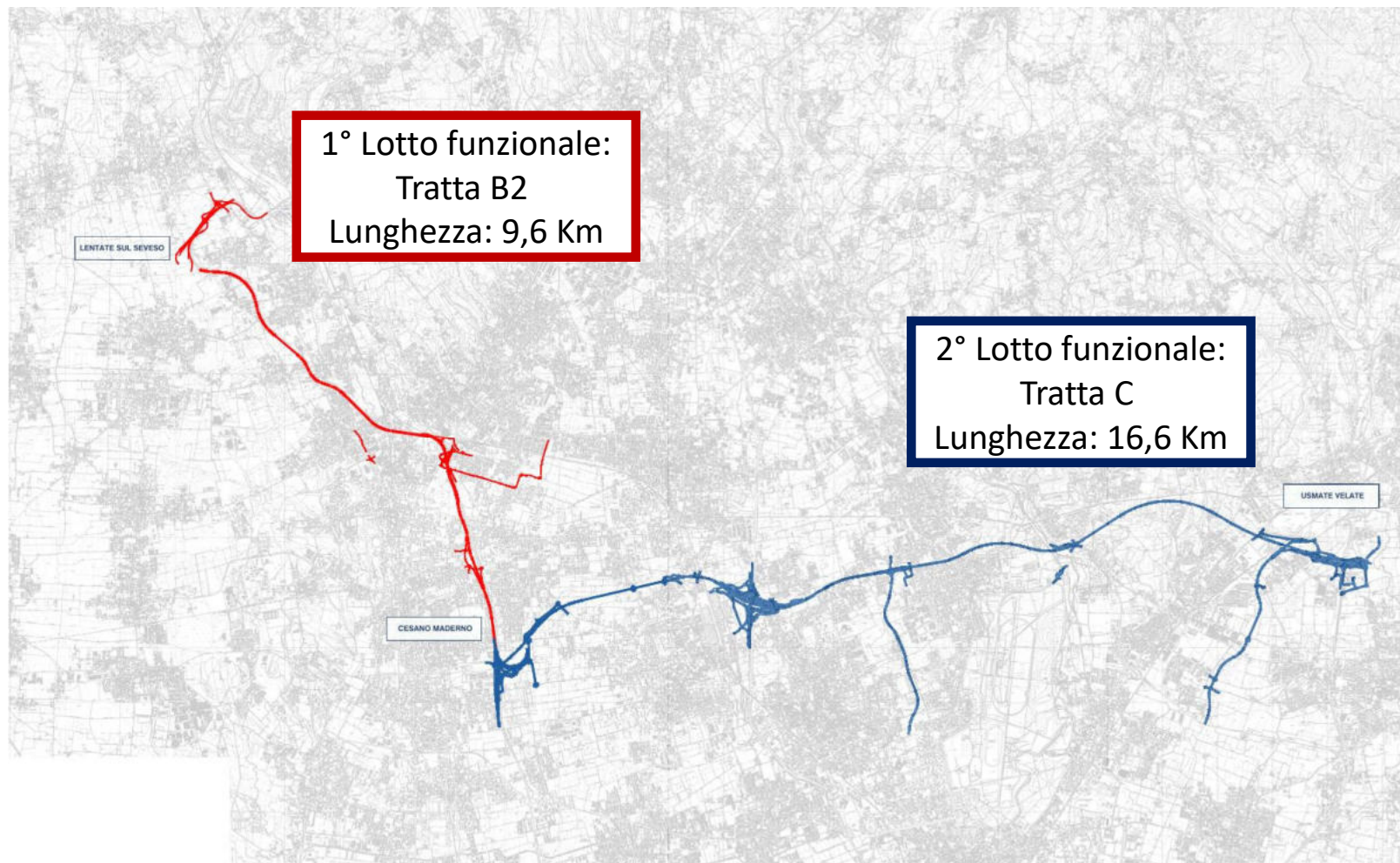
I Comuni attraversati dal tracciato principale, tutti in Provincia di Monza Brianza, sono: Lentate sul Seveso, Barlassina, Seveso, Meda, Cesano Maderno.

## Il tracciato principale della Tratta C

presenta una lunghezza di circa 16,60 km, si estende dall'interconnessione con la S.S. 35 Milano - Meda in comune di Cesano Maderno all'interconnessione con la Tangenziale Est in comune di Usmate-Velate (da Pk 0+000,00 a Pk 16+599,76).

I Comuni attraversati dal tracciato principale, tutti facenti parte della Provincia di Monza Brianza:

Arcore, Biassono, Bovisio, Masciago, Camparada, Cesano Maderno, Desio, Lesmo, Lissone, Macherio, Seregno, Sovico, Vedano al Lambro, Vimercate, Usmate Velate.



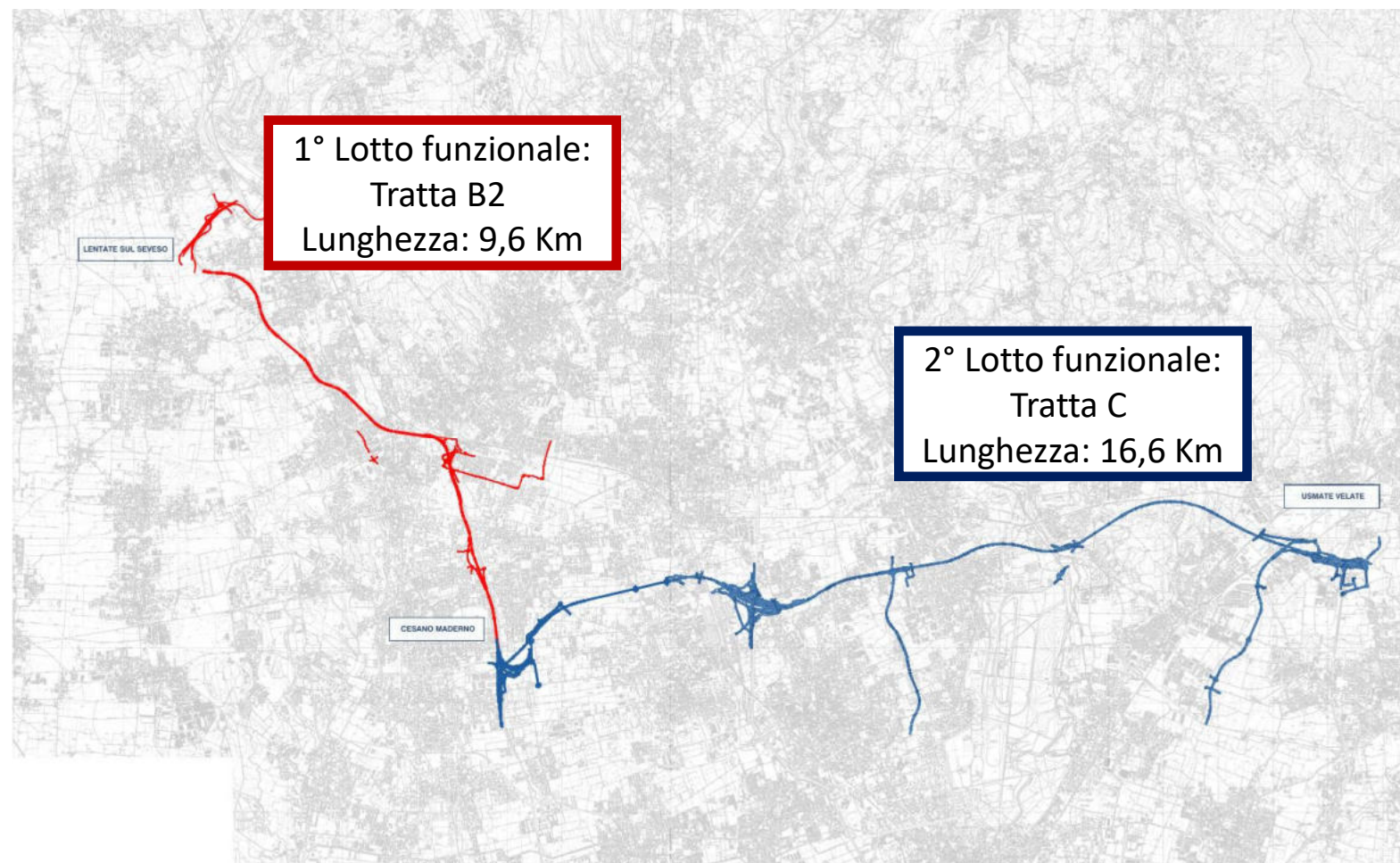
# Le opere

## CARATTERISTICHE GENERALE TRATTA B2

Tratta B2	ml. 9.638,64
Rilevati	ml. 2.095,84
Ponti e Viadotti	ml. 230,80
Trincee	ml. 5.049,85
Sottovia e Sottopassi	ml. 30,05
Gallerie	ml. 2.232,10

## CARATTERISTICHE GENERALI TRATTA C

Tratta C	ml. 16.599,76
Rilevati	ml. 324,00
Ponti e Viadotti	ml. 150,00
Trincee	ml. 9.292,97
Sottovia e Sottopassi	ml. 28,00
Gallerie	ml. 6.805,03



Introduzione – Tratta B2 e C

webuild

PIZZAROTTI

Autostrada  
Pedemontana  
Lombarda



# IL tracciato dal km 7+700 al km 9+638

Ponte "via Don Luigi STURZO"  
PO09  
Da km 7+803.76 a 7+830.48

Galleria "BARRUCANETTA" GA15  
Da km 7+863.64 a 8+063.64

Ponte "via Giovanni DE MEDICI"  
PO10  
Da km 8+155.58 a 8+173.36



Sottopasso "via S. Carlo  
BORROMEO" SO01  
Al km 8+464.25

Ponte "via G.GARIBALDI" PO11  
Da km 8+559.67 a 8+577.35

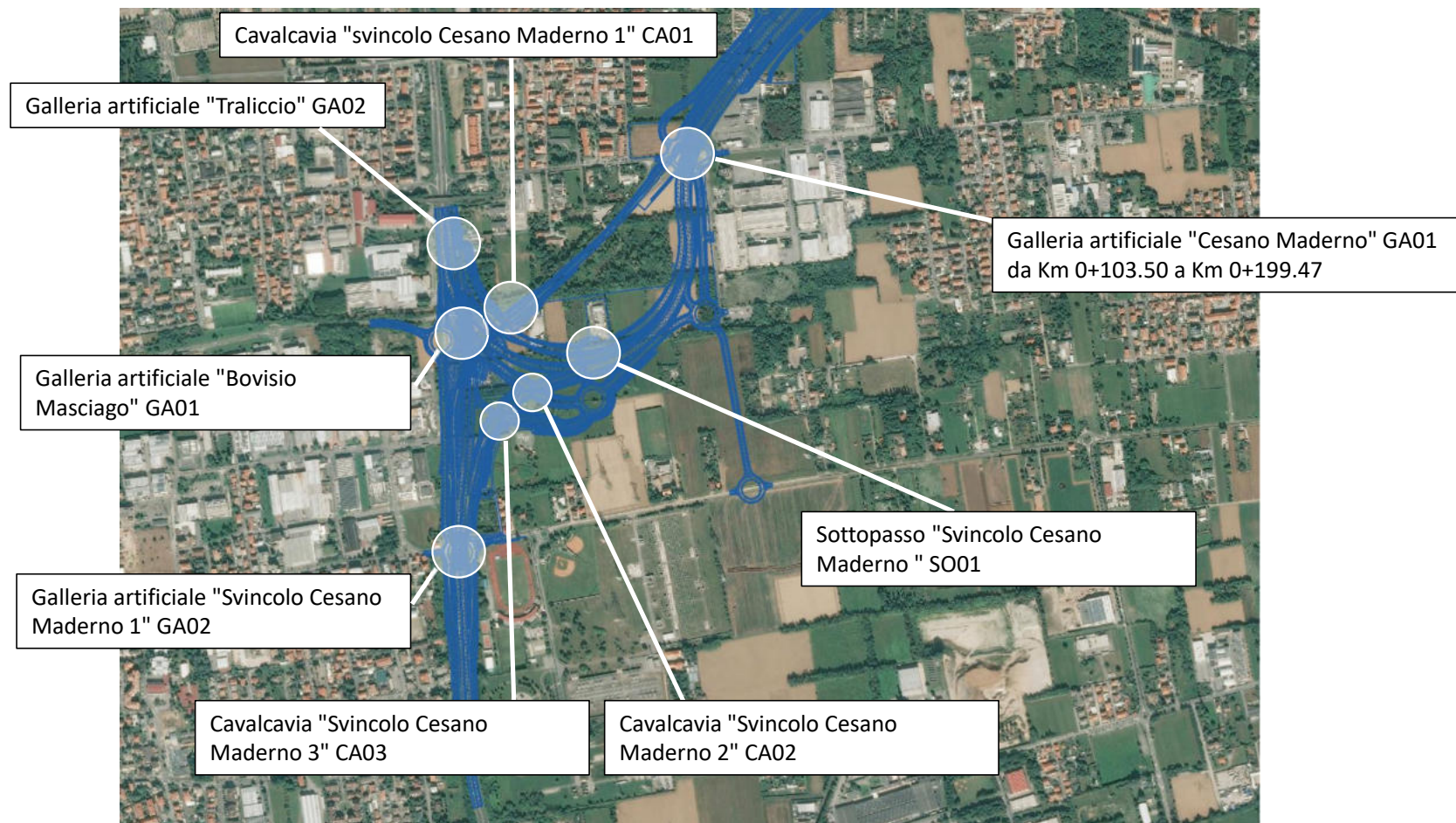
Sottopasso "via San BENEDETTO"  
SO04  
Al km 8+721.66

Galleria "CESANO MADERNO"  
GA 16  
Da km 9+078,64 a 9+638,64

Opere previste in Progetto Esecutivo



# IL tracciato dello Svincolo di Cesano Maderno



Opere previste in Progetto Esecutivo

webuild

PIZZAROTTI

Autostrada  
Pedemontana  
Lombarda

---

# ASSETTO VIABILISTICO NUOVA CONFIGURAZIONE DEGLI SVINCOLI

Introduzione – Tratta B2 e C





## Ingressi e uscite Sp 35 Milano Meda ante e post interventi



**Stato di Fatto**



**Progetto Esecutivo**

Dir. Como – Eliminazione attuale uscita su SP44

Dir. Como – Uscita su Via Prati

Dir. Milano – Immissione da SP44

Svincolo 14 – Lentate sul Seveso Sud



## Ingressi e uscite Sp 35 Milano Meda ante e post interventi



**Stato di Fatto**



**Progetto Esecutivo**

Dir. Como e Dir Milano – Eliminazione ingresso/uscita da Via Marconi

Dir. Como – Uscita su Via Prati

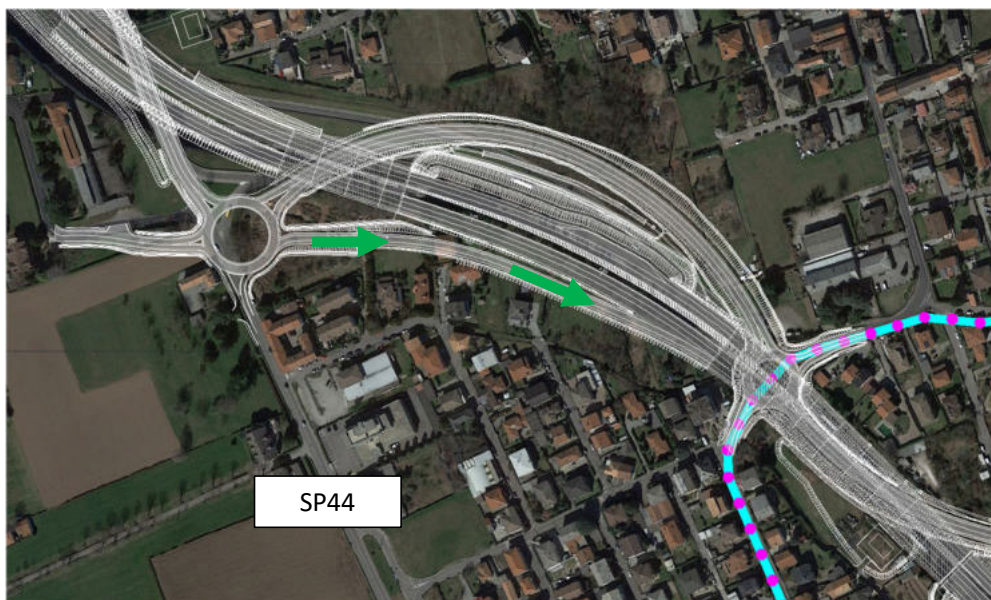
Dir. Milano – Immissione da SP44

Svincolo 13– Barlassina



## Ingressi e uscite Sp 35 Milano Meda ante e post interventi

**Dir. Milano – Immissione da SP44**



**Dir. Como – Uscita su Via Prati**



Nuovo Svincolo – Lentate sul Seveso

webuild



**Autostrada  
Pedemontana  
Lombarda**



## Ingressi e uscite Sp 35 Milano Meda ante e post interventi

**Stato di Fatto**



**Progetto Esecutivo**



**Adeguamento dell'attuale  
Svincolo di Meda mantenendo  
tutte le manovre attuali ed  
inserendo una nuova  
immissione e uscita da Via  
della Roggia in direzione  
Como**

Svincolo 12 - Meda



## Ingressi e uscite Sp 35 Milano Meda ante e post interventi



**Stato di Fatto**



**Progetto Esecutivo**

Realizzazione Bretella Isonzo – De Medici  
Dir. Como – Eliminazione ingresso/uscita da Via Isonzo  
Dir. Milano – Eliminazione ingresso/uscita da Via Isonzo

Svincolo 11 – Seveso

webuild



Autostrada  
Pedemontana  
Lombarda



## Stato di Fatto



## Progetto Esecutivo



- Dir. Milano – Eliminazione immissione da via Garibaldi
- Dir. Como – Eliminazione uscita su via San Benedetto
- Dir. Milano – Nuova immissione da via De Medici
- Direzione Como – Nuova uscita su via De Medici

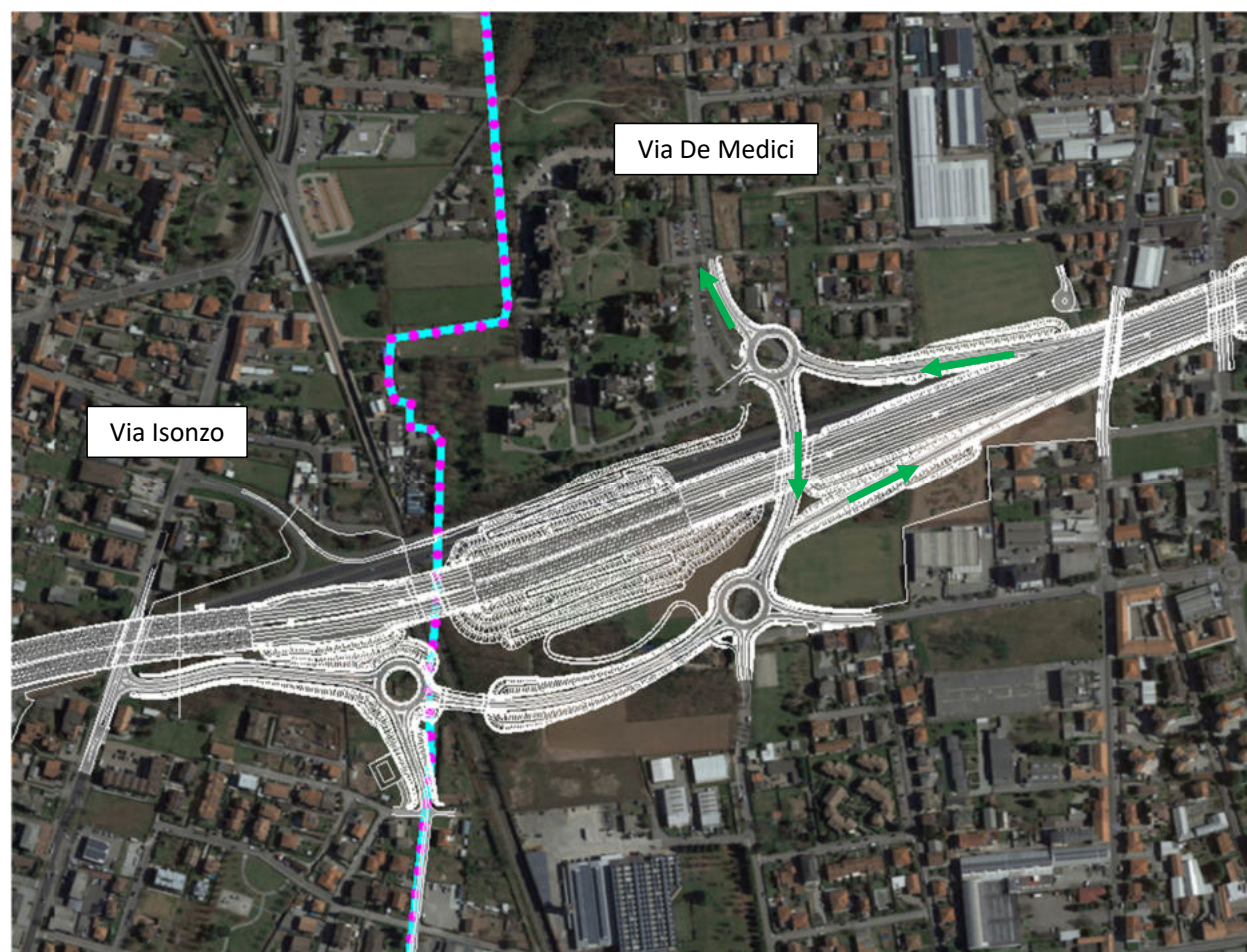
Svincolo 10 – Cesano Maderno

webuild

PIZZAROTTI

Autostrada  
Pedemontana  
Lombarda





**Realizzazione Bretella Isonzo – De Medici**

**Dir. Como – Nuova uscita su Via De Medici**

**Dir. Milano – Nuova immissione da Via De Medici**

**Nuovo Svincolo – Barrucana**

**webuild**





## Stato di Fatto



Dir. Como – Eliminazione ingresso/uscita Via Manzoni  
Dir. Milano – Eliminazione ingresso/uscita Via Manzoni  
Dir. Milano – Uscita su Nuova rotatoria Via Col di Tenda  
Interconnessione con la tratta C

## Progetto Esecutivo



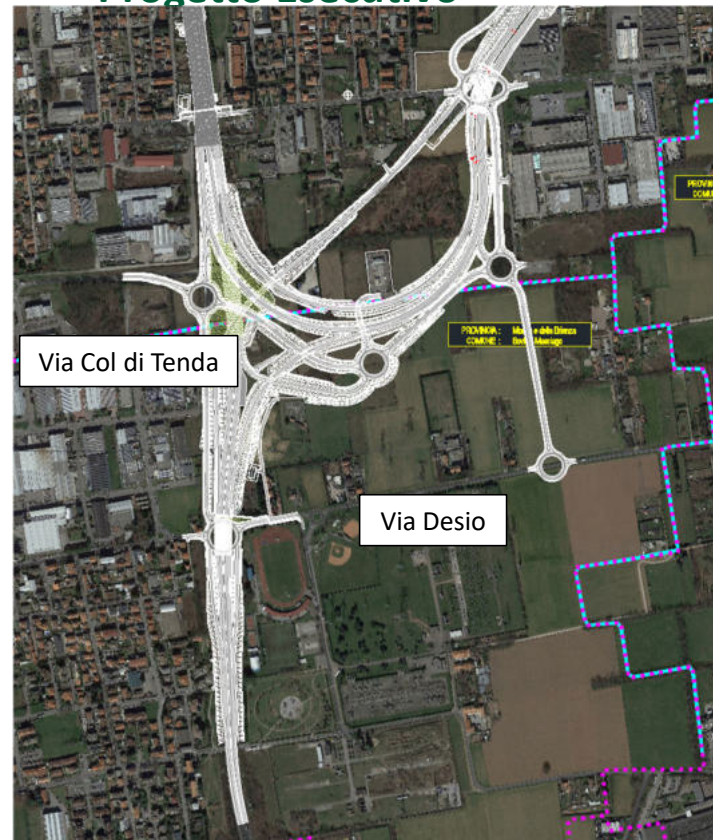
Svincolo 9 - Binzago



## Stato di Fatto



## Progetto Esecutivo



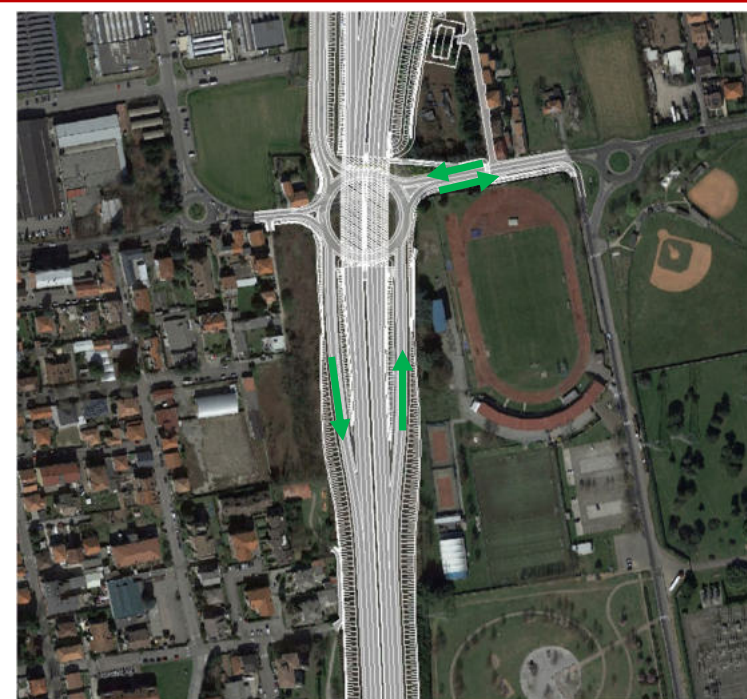
- **Dir. Como – Eliminazione ingresso da Via Desio**
- **Dir. Milano – Eliminazione uscita su Via Desio**
- **Dir. Como – Nuova uscita su Via Desio**
- **Dir. Milano – Nuova immissione da Via Desio**
- **Dir. Como – Nuova immissione da Nuova Viabilità Cesano Maderno**

Svincolo 8 – Bovisio Masciago



## Ingressi e uscite Sp 35 Milano Meda ante e post interventi

17



- Dir. Como – Nuova uscita su Via Desio
- Dir. Milano – Nuova uscita su via Col di Tenda
- Dir. Milano – Nuova immissione da Via Desio
- Dir. Como – Nuova immissione da Nuova Viabilità Cesano
- Interconnessione con la tratta C

Nuovo svincolo/interconnessione di Cesano Maderno

webuild

PIZZAROTTI

Autostrada  
Pedemontana  
Lombarda



---

## OPERE ANTICIPATE PIM

Introduzione – Tratta B2 e C





## ZONA 4: Cesano Maderno - Seveso

### PERMEABILITÀ EST-OVEST

#### VIABILITÀ SEMPRE APERTE:

- Via De Medici
- Via Garibaldi
- Via S. Carlo Borromeo
- Via S. Benedetto
- Via Isonzo

#### VIABILITÀ CHIUSE TEMPORANEAMENTE:

Chiusura di via Isonzo durante la realizzazione della galleria Seveso (marzo 28 – ottobre 28).

Permeabilità Est-Ovest garantita mediante la realizzazione della I32.

Ingresso e uscita Mi-Me garantito dalle due rampe dello svincolo di Baruccanetta



Opere PIM – Zona Cesano Maderno

webuild

PIZZAROTTI

Autostrada  
Pedemontana  
Lombarda



## ZONA 5: Opera 4.3 Rifacimento Via Sturzo Via Cadore



Zona 5 Svincolo di Cesano Maderno  
(Comuni di Cesano Maderno e Bovisio Masciago)



Opere PIM – Zona Cesano Maderno

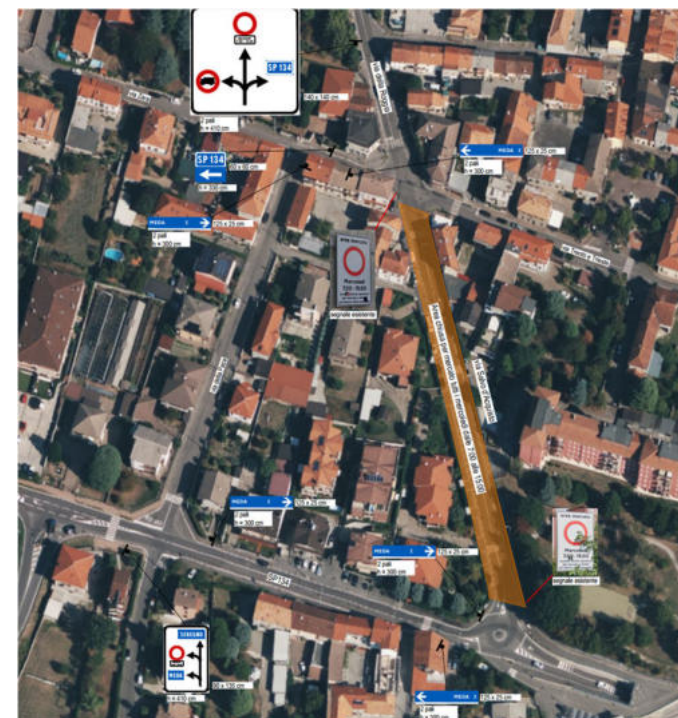
webuild

PIZZAROTTI

Autostrada  
Pedemontana  
Lombarda



## ZONA 5: Opera 3.8 Segnaletica Via Salvo d'Acquisto



Opere PIM – Zona Cesano Maderno

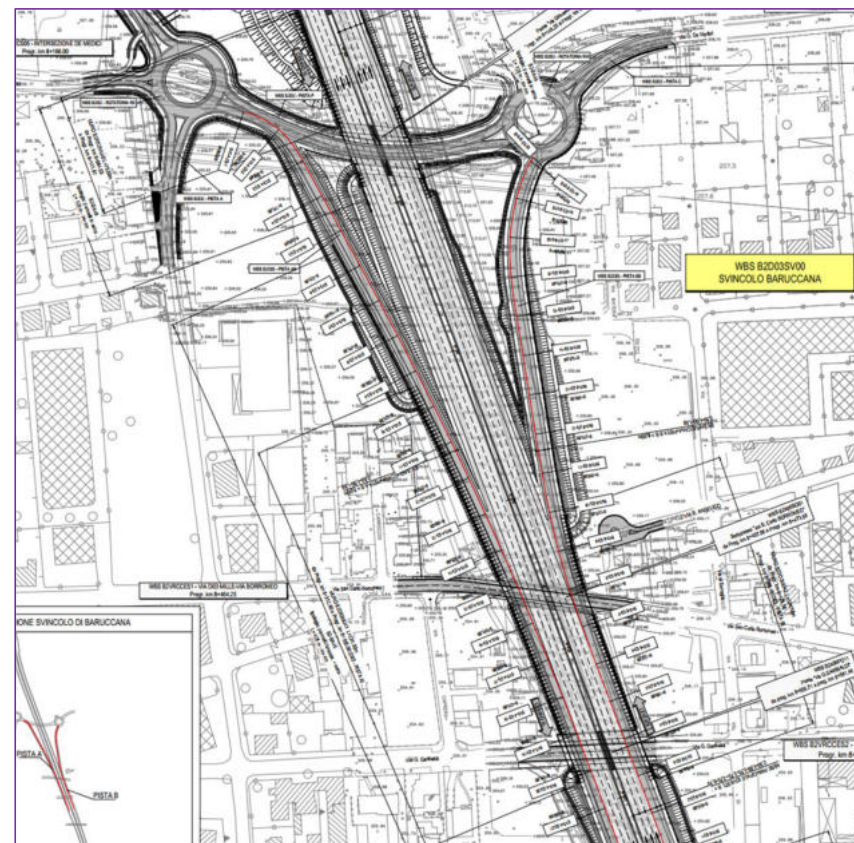
webuild

PIZZAROTTI

Autostrada  
Pedemontana  
Lombarda



## ZONA 5: Predisposizione rampe di svincolo Baruccana



Opere PIM – Zona Cesano Maderno

webuild

PIZZAROTTI

Autostrada  
Pedemontana  
Lombarda







## ZONA 5: Cesano Maderno – Bovisio Masciago

### PERMEABILITÀ EST-OVEST

#### VIABILITÀ SEMPRE APERTE:

- Ponte Bailey provvisorio Via Col di Tenda da Luglio 26
- Via Bertacciola
- Rampe Via Desio, Via IX Novembre da Gennaio 27
- Via Sant'Eurosia (Ponte Bailey provvisorio) da Luglio 26

#### VIABILITÀ CHIUSE TEMPORANEAMENTE:

- Via Sant'Eurosia (sostituita dal bailey) Da gennaio 26 a maggio 28
- Via Desio Gennaio 27 – Gennaio 28
- Via Manzoni Luglio 26 – Maggio 28

#### VIABILITÀ ALTERNATIVE:

- Via Col di Tenda
- Via Bertacciola
- Viabilità secondaria in progetto (Collegamento Via Bertacciola, SP151, SP173)



Opere PIM – Zona Cesano Maderno

webuild

PIZZAROTTI

Autostrada  
Pedemontana  
Lombarda



## ZONA 5: Opera 5.1 Rampe Milano Meda provvisorie



Zona 5 Svincolo di Cesano Maderno  
(Comuni di Cesano Maderno e Bovisio Masciago)

Zona 5: Opera 5.1 Rampe MI-Me provvisorie



Rampe Provvisorie MI-ME su Via Bertacciola



Opere PIM – Zona Cesano Maderno

webuild

PIZZAROTTI

Autostrada  
Pedemontana  
Lombarda

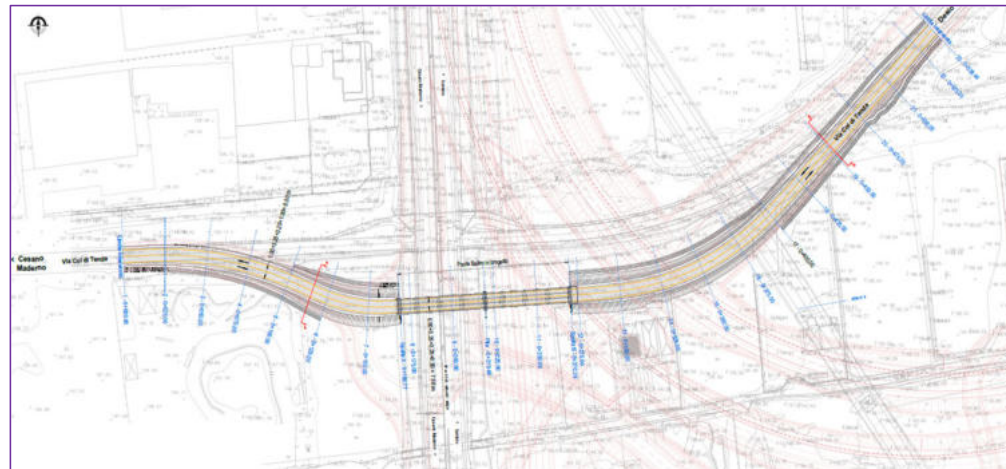


## ZONA 5: Opera 5.4 Col di Tenda



Zona 5 Svincolo di Cesano Maderno  
(Comuni di Cesano Maderno e Bovisio Masciago)

Deviazione Via Col di Tenda con inserimento di un ponte bailey che scavalca la Mi-Me.



Opere PIM – Zona Cesano Maderno

webuild

PIZZAROTTI

Autostrada  
Pedemontana  
Lombarda

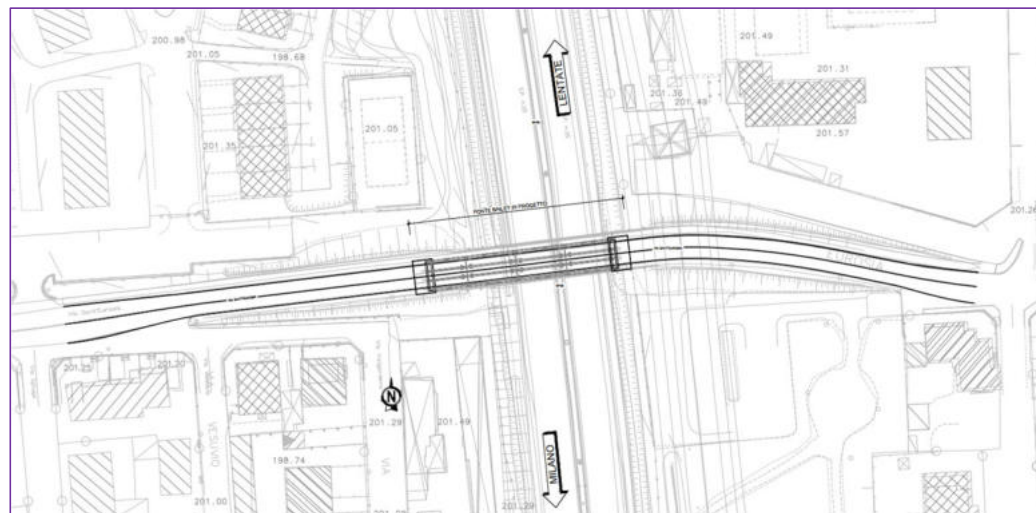


## ZONA 5: Opera 5.2 Via Sant'Eurosia



Zona 5 Svincolo di Cesano Maderno  
(Comuni di Cesano Maderno e Bovisio Masciago)

Deviazione Via Sant'Eurosia con inserimento di un ponte bailey che scavalca la Mi-Me.



Opere PIM – Zona Cesano Maderno

webuild

PIZZAROTTI

Autostrada  
Pedemontana  
Lombarda



## ZONA 4: Opera 4.2 Rotatorie su Via Nazionale dei Giovi



Zona 5 Svincolo di Cesano Maderno  
(Comuni di Cesano Maderno e Bovisio Masciago)

Rotatoria Provvisoria Corso Libertà



Rotatoria Provvisoria Via Cesare Battisti



Opere PIM – Zona Cesano Maderno

webuild

PIZZAROTTI

Autostrada  
Pedemontana  
Lombarda



## ZONA 5: Opera 5.5 Rotatoria provvisoria Via Donizetti



Zona 5 Svincolo di Cesano Maderno  
(Comuni di Cesano Maderno e Bovisio Masciago)

Rotatoria provvisoria Via Bonaparte – Via Nazionale dei Giov.



Opere PIM – Zona Cesano Maderno

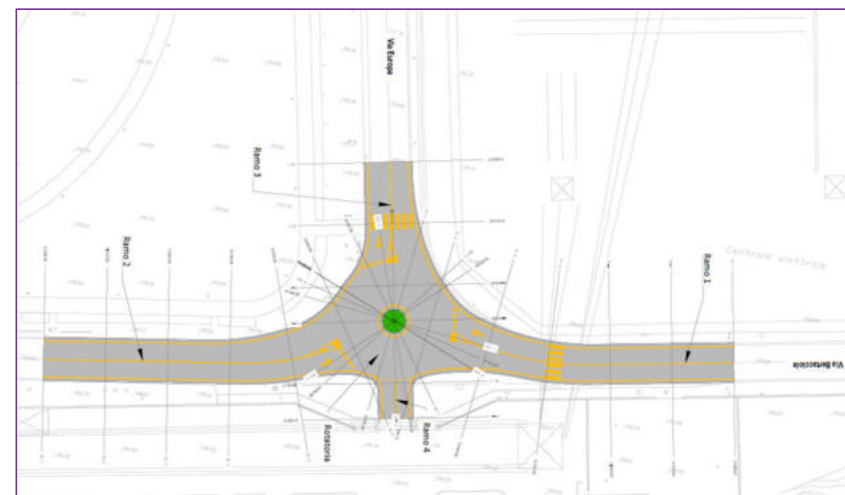


## ZONA 5: Opera 5.9 Rotatoria provvisoria Via Bertacciola



Zona 5 Svincolo di Cesano Maderno  
(Comuni di Cesano Maderno e Bovisio Masciago)

Zona 5: Opera 5.9 Rotatoria provvisoria Via Bertacciola



Rotatoria provvisoria Via Europa – Via Bertacciola.

Opere PIM – Zona Cesano Maderno

webuild

PIZZAROTTI

Autostrada  
Pedemontana  
Lombarda



## ZONA 5: Opera 5.8 Viabilità provvisoria via Manzoni



Zona 5 Svincolo di Cesano Maderno  
(Comuni di Cesano Maderno e Bovisio Masciago)

Zona 5: Opera 5.8 Viabilità provvisoria via Manzoni



Opere PIM – Zona Cesano Maderno

webuild



Autostrada  
Pedemontana  
Lombarda



---

## FASI DI LAVORO PER MANTENIMENTO 2+2

Introduzione – Tratta B2 e C

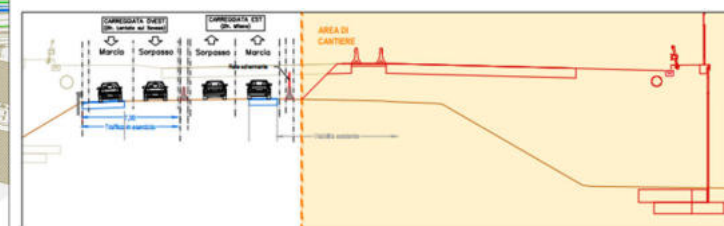
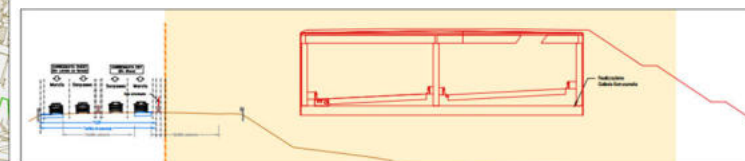
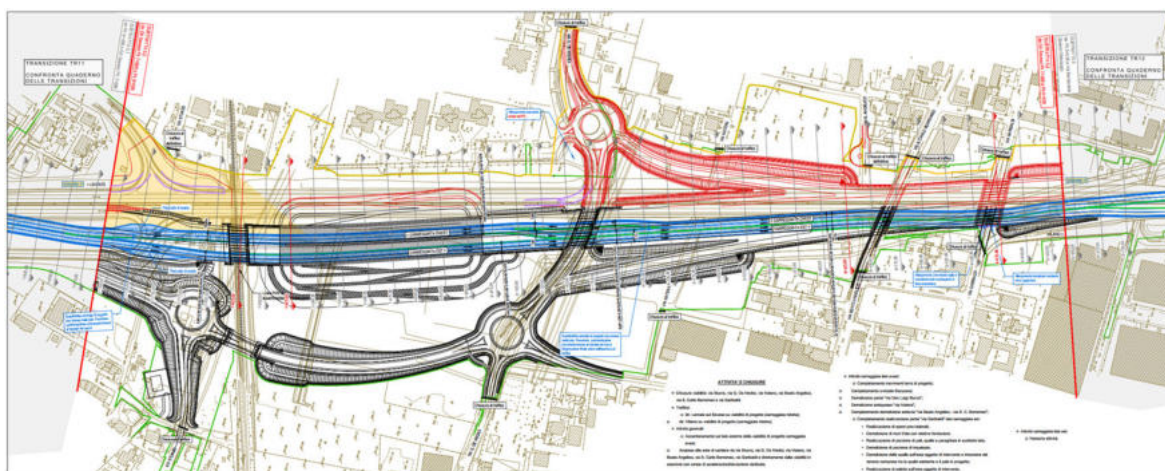
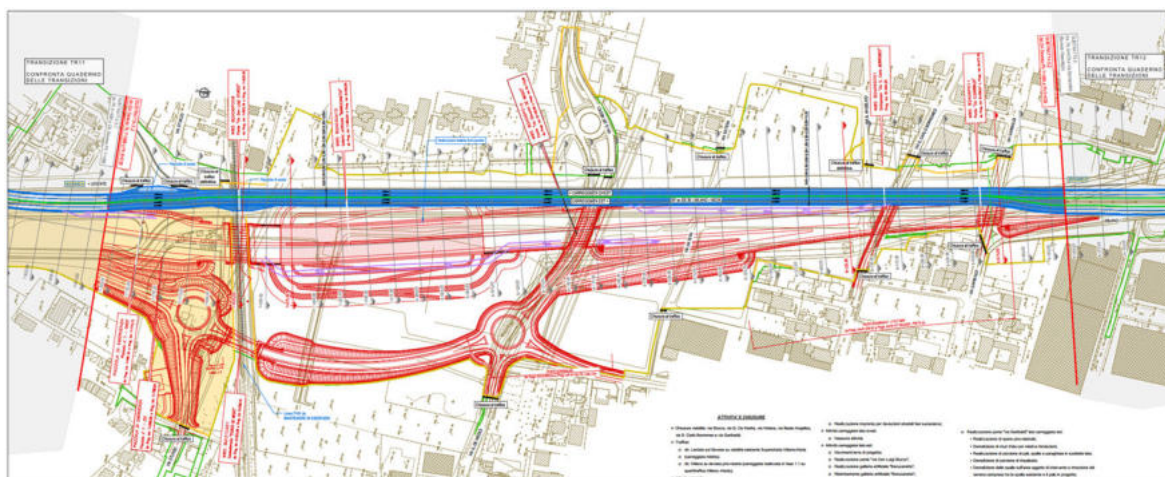




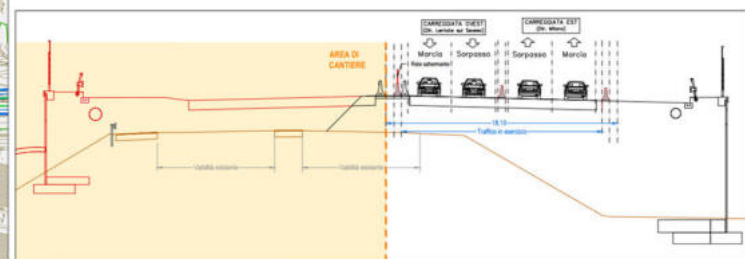
## Tratta 5 – Fasi di lavoro da via Sturzo a via Garibaldi



Keyplan



Fasi di lavoro per realizzazione galleria Barrucanetta con mantenimento 2+2 corsie della Milano Meda



Fasi di lavoro per mantenimento 2+2 corsie dell'attuale Milano Meda

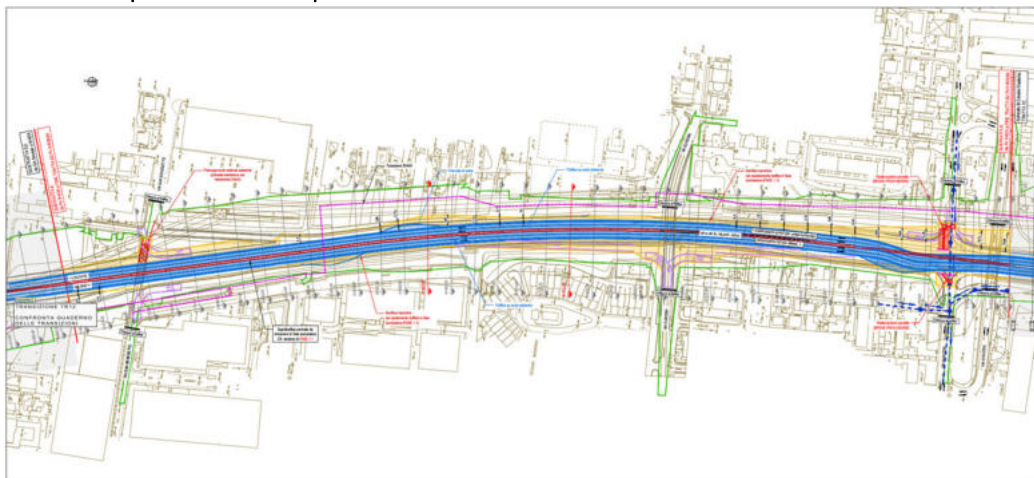


## Tratta 6 – Fasi di lavoro da via San Benedetto a via Manzoni

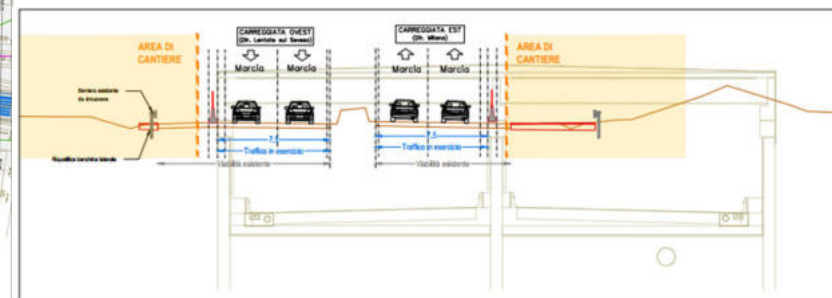


Keyplan

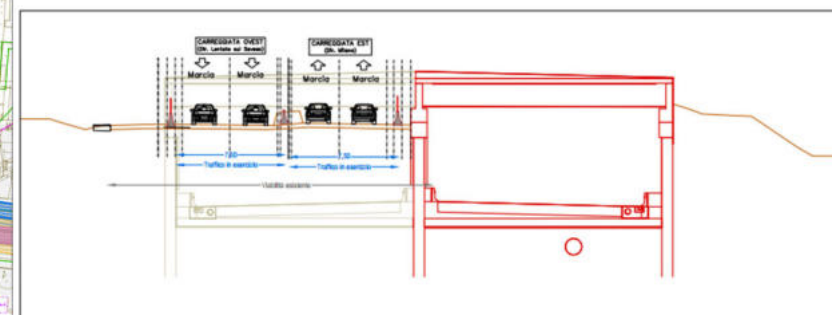
Fase 1: riqualifica banchine per deviazione traffico



Fasi di lavoro per realizzazione galleria Cesano Maderno con mantenimento 2+2 corsie della Milano Meda



Fase 2: realizzazione canna galleria Cesano Maderno lato est



Fasi di lavoro per mantenimento 2+2 corsie dell'attuale Milano Meda

webuild

PIZZAROTTI

Autostrada  
Pedemontana  
Lombarda

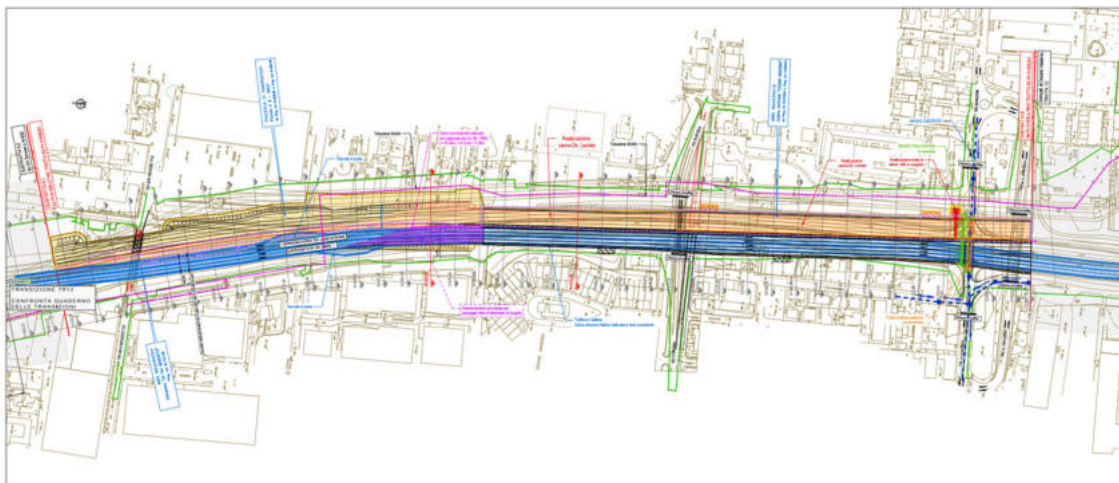


## Tratta 6 – Fasi di lavoro da via San Benedetto a via Manzoni

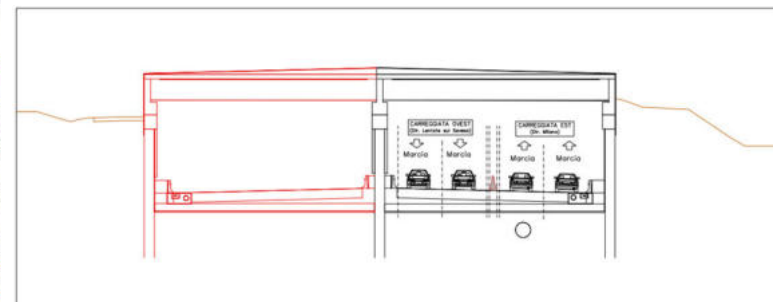


Keyplan

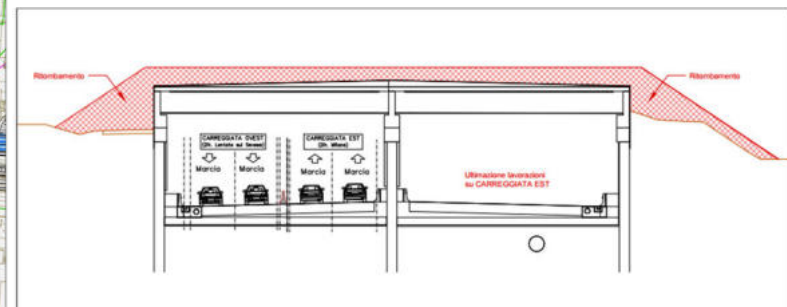
Fase 3: realizzazione canna galleria Cesano Maderno lato ovest



Fase 4: completamento e finiture canna est galleria Cesano Maderno e ritombamenti



Fasi di lavoro per realizzazione galleria Cesano Maderno con mantenimento 2+2 corsie della Milano Meda



Fasi di lavoro per mantenimento 2+2 corsie dell'attuale Milano Meda

webuild

PIZZAROTTI

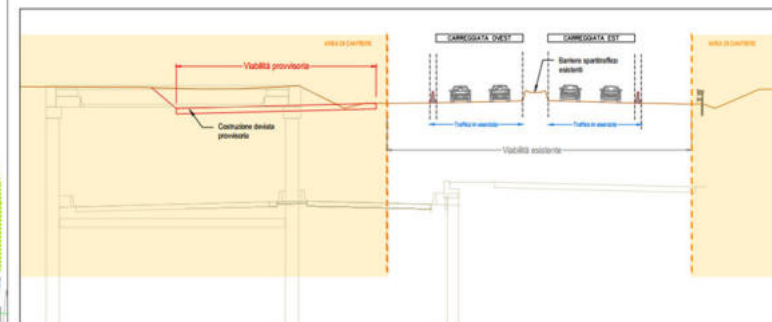
Autostrada  
Pedemontana  
Lombarda



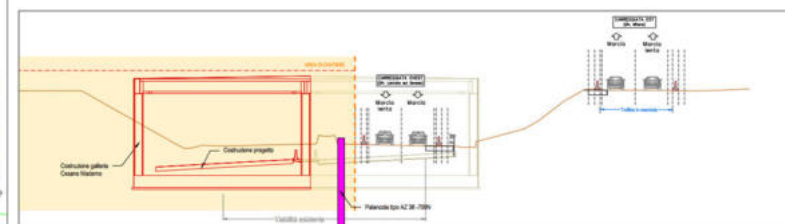
## Tratta 6 – Fasi di lavoro alla progressiva Km 8+639 a 9+638



Keyplan



Fasi di lavoro per realizzazione galleria Cesano Maderno 1 con mantenimento 2+2 corsie della Milano Meda



Fasi di lavoro per mantenimento 2+2 corsie dell'attuale Milano Meda

webuild

PIZZAROTTI

Autostrada  
Pedemontana  
Lombarda



---

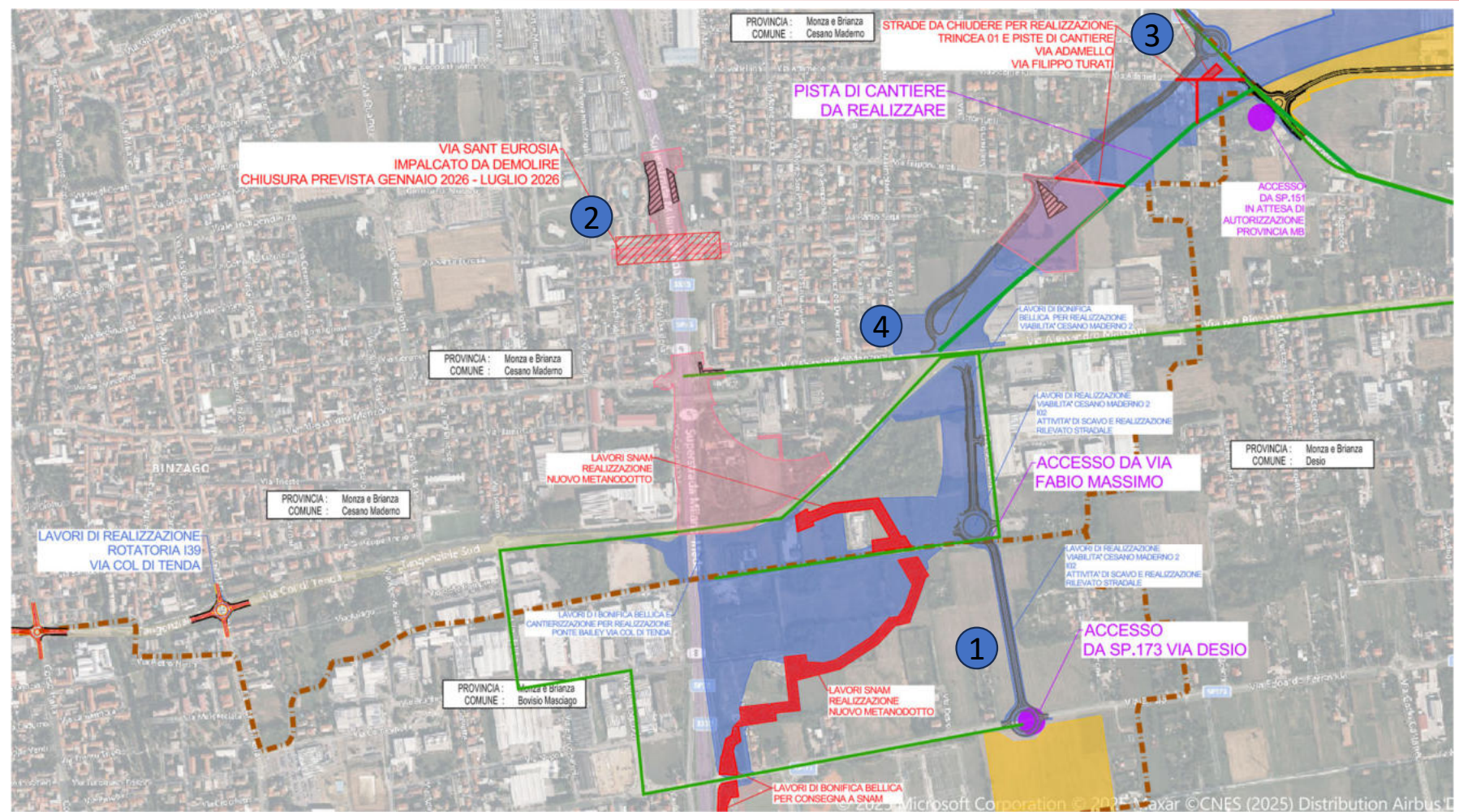
## STATO DEI LAVORI E VIABILITA' DI CANTIERE

Introduzione – Tratta B2 e C





# Status lavori e viabilità percorse



Stato lavori – Cesano Maderno





**Autostrada  
Pedemontana  
Lombarda**

**webuild** 



*Il contenuto delle slide, la relativa rappresentazione e i contenuti connessi sono di proprietà di Autostrada Pedemontana Lombarda S.p.A. L'utilizzo non autorizzato esplicitamente e preventivamente obbliga la Società a dover agire a tutela dei propri interessi e diritti.*

**[www.pedemontana.com](http://www.pedemontana.com)**